

Technische informatie Theaters Tilburg Concertzaal

Datum aanmaak 13-06-2009

Adresgegevens

Plaats: Tilburg
Theater: Theaters Tilburg
Zaal: Concertzaal

Bezoekadres: Louis Bouwmeesterplein 1
Plaats: 5038 TN Tilburg

Postadres: Postbus 3035
Plaats: 5003 DA Tilburg

Telefoon

Kassa: 013 - 543 22 20
Algemeen: 013 - 549 03 90
Publiciteit: 013 - 549 03 20
Toneelmeester concertzaal: 013 - 549 03 56
Telefax: 013 - 543 09 57
E-mail adres: techniek@theaterstilburg.nl

Persoonsgegevens

Toneelmeester: Liek Jussen

Bereikbaarheid

Bereikbaar met trailer: Goed (zie plattegrond en routebeschrijving)
Parkeerplaatsen vrachtauto's: 1

Standaardtijden

Lunchtijd: 12:30 - 13:00
Dinertijd: 17:00 - 19:00
Aanvang voorstelling: 20:30 / matinee 14:30
Openingstijden artiestenfoyer: in overleg

Zitplaatsen

Zaalniveau 600 (gaarne overleg met kassa)
Balkon 1: 90
Balkon 2: 90
Geluidsplaatsen: zie katern geluid
Theatertype: Podiumzaal
Bouwjaar: 1995/1996

Afmetingen

Nulpunt: rand toneel
Vaste opening hoogte: 11,50m
Van nulpunt tot achterwand: 10,40m is de minimale waarde, de wand loopt schuin

Breedte vloer binnen de kabelgoten: 16m
ruimte links van kabelgoten: max. 2,5m (beperkt te gebruiken)
ruimte rechts van kabelgoten: max. 1,0m (beperkt te gebruiken)

Zolder: voor hijspunten en zaallicht; beloopbaar
Zaalfloer onder toneelvloer: 100cm

Laad- en losplaats

Niveau: straatniveau

Afmetingen (l*b*h in cm)

Lift: 300*168*220
Dockleveler: 250*195*120 hoogte variabel<> 120
Vrachtwagenlosplaats: 870*380*400

Voeding elektra laad en losplaats

2 stuks – 32A/5p

1 stuks – 63A/5p

4 stuks - 220V WCD

Audio – 2x 37p socapex op NOB-norm

(andere kant van de kabel komt uit op achterkant midden toneel)

Video – 2x BNC met zaal view (dirigent)

Kleinste doorgang naar (in cm)

Toneel: 170*210

Kleedkamers: 170*210

Details vloer

Materiaal: Kerowing1

Helling: 0°

Communicatie

Intercomverbindingen: geluidscabine, geluidsplaats, lichtcabine, toneel links, volgspot, roostervloer zolder links + rechts.

Oproep naar: publieksruimtes, gangen, kleedkamers, zaal.

Kleedkamerafluistering: aanwezig

Specificatie intercom: zie katern **Geluid**

Gesloten TV-circuit

Monitoren: publieksfoyers (2x), artiestenfoyer, opkomst toneel

Diversen geluid

Inductielus dekkend voor zaalniveau

Infrarood stralers dekkend voor gehele zaal, ontvangers voorzien van hoofdtelefoon of inductielus naar keuze

Positie geluid in zaal: 17 meter van nulpunt

25 meter voor bekabeling

Schone voeding: toneel, zaal en cabine

Licht

*Lightdesk - 1 - Compulite photon - voor theaterbelichting

*Remote designer - 1

*Merger - 1 - Compulite

*DMX/CMX splitter - 1 - Compulite

*DMX aansluitingen: regie, zaal (geluidsplaats), toneel links, backstage, technische omloop (links en rechts), volgspot

Dimmers/aansluitingen

Digitale dimmers: 48 st. 2,5 kW

12 st. 5 kW

Aansluitpunten 46 stuks, 16 A CEE, op technische omloop

Hardpatch

Multi's: 6st. Harting Bedraad op technische omloop,

2st. Harting Bedraad vloeraansluitingen.

Armaturen

*Zoomprofiel 12st. 2,5 kW Robert Julliat 710SX (vast op de ring)

*Zoomprofiel 10st. 1 kW Robert Julliat 614SX

*P.C. 18st. 2,5 kW Robert Julliat HPC met barndoors (vast op de ring)

*P.C. 10st. 1 kW Robert Julliat PC 310 met barndoors

*Source Four 20 st. 750 W

*Four-bars 6 st. 750 W Source Four

*Horizonarmatuur 15st. 1 kW Teatro Diluvio Asymmetrisch

Voeding elektra

2 stuks CEE norm 63A/5p toneel links

1 stuks CEE norm 125A/5p toneel links

Rigging

Voor de standaard opstelling van de trussen en motoren zie plattegrond.

- *Motortakel Vast 4st. 0,25 Ton hangen vast op aangegeven punten.
- *Motortakel Mobiel 16 st. 0,5 Ton hangen vast op aangegeven punten.
- *Boxtruss 20st. 3m, 30cm
- *Flattruss 10st. 3m, 30cm

Afstopping

Standaard gebruik

5 poten links en rechts toneel opening van 12 meter
een fond op 10.40 diepte

- *Poten 12st. 2-baans 10m hoog molton, zwart
- *Poten 4st. 4-baans 10m hoog molton, zwart
- *Fries 12m 2m hoog molton, zwart
- *Horizondoek 12m 10m hoog ecru

Geluid

D&b line array

Center cluster

- 5 Q-1 loudspeaker
- 1 Q-7 loudspeaker
- 1 Q-SUB Subwoofer

Links rechts (sub CSA mode) een stek aan beide kanten

- 2 Qi-1 Loudspeaker
- 2 Qi sub loudspeaker
- 1 Qi sub CSA

in-fills balkons

- 4 E3 Loudspeaker

front fills

Monitors

- *4st. Renkus Heinz TRC 82/9
- *Versterkers 2st. Crest V900
- *Equalizers 4 ART HD31
- *4st Renkus Heinz RFX 82-E
- *Versterkers 2st. Crest LT 1000
- *Equalizers 4 Opal BSS-FCS 966

Front of house

- *MIDAS VENICE 320 32/4/2

Randapparatuur

- *DAT recorder 1st. Tascam 30 MKII
- *CD player 1st. Tascam CD 301 MKII
- *Multi-effect processor 1st. Lexicon LXP 15 II
- *Aural exiter 1st. Aphex 104
- *Dual Compressor/Limiter 2st. Drawmer *DL211

Microfoons

Diverse microfoons.

- *Opname M-S 1st. Sennheiser MKH 30 vaste positie
- *Opname M-S 1st. Sennheiser MKH 40 vaste positie

Aansluitingen geluid

- *Harting 108p, 24 XLR Via 2 socapex thru male/female
- 6 out, 4 aux, 2 record

Acc. Geluid en communicatie

- *Intercompost 1st. ASL micropost vast in regie en lichtcabine
- *Intercom beltpack 4st. ASL inclusief headset
- *Diverse aansluiting A- en B-lijnen voor communicatie op toneel en in zaal

Ten behoeve van geluidsplaatsen in de zaal kunnen er stoelleuningen weggehaald worden:

- Bij gebruik van 8 plaatsen:
Rij 19 17-19-21-23-25-26-24-22
Rij 20 17-19-21-23-24-22-20

- Bij gebruik van 6 plaatsen:
Rij 19 19-21-23-25-26-24
Rij 20 17-19-21-23-24-22-20

- Bij gebruik van 4 plaatsen:
Rij 19 21-23-25-26
Rij 20 19-21-23-24-22

Video AV

- *Barco SLM-G10 10.000 ANSI Lumen
- *Projectiescherm 6 meter breed, 4 meter hoog.

Diversen

- *Vleugel Steinway type D Serieno.535544, 1996
- *Piano Yamaha

- *Dirigentenpodium 1st. 100cmx100cm. 20cm hoog inclusief lessenaar
- *Orkeststoelen 80st. met verstelbare zitting zonder armleuning
- *Lessenaars 80st. in hoogte verstelbaar
- *Leeslampjes 40st. t.b.v. lessenaars - los te monteren

- *Praktikabelbladen 20st.
- *Poten 60st. 20cm voor 15 praktikabels
- *Poten 60st. 40cm voor 15 praktikabels
- *Poten 60st. 60cm voor 15 praktikabels
- *Poten 40st. 80cm voor 10 praktikabels
- *Poten 32st. 100cm voor 8 praktikabels
- *Traptreden 2st. 20, 40, 60, 80 cm hoog
- *Afrokking 20, 40, 60 en 80 cm klittenband
- *Diverse schrikklatten
- *Hekjes 10st. 95 cm hoog, 100 cm breed koppelbaar

Balletvloer

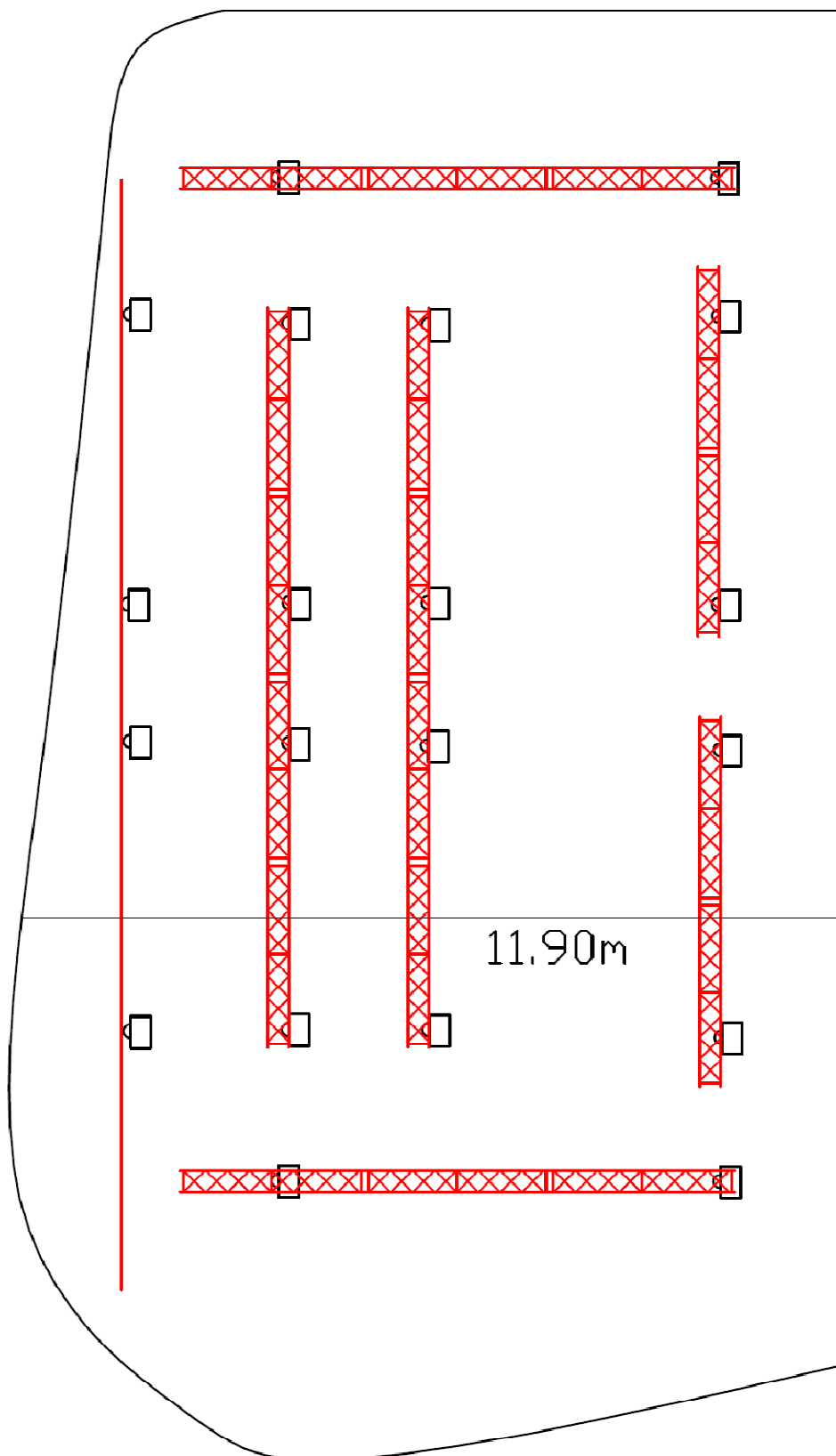
Balletvloer 10 x 15 meter zwart/wit

Hulpmiddelen

Hoogwerker tot max 9,40 meter werk-hoogte, ALP-lift

Interne logistiek

- *2 Ensemblekleedkamers, capaciteit 40 pers. Warm en koud stromend water, schminktafels. Niveau +1
- *5 Solistenkleedkamers, capaciteit 4 pers. Vaste wastafel, douche, schminktafels Niveau -1
- *Extra kleedruimte zonder voorzieningen in overleg.



Venue

Plan - Not to Scale

